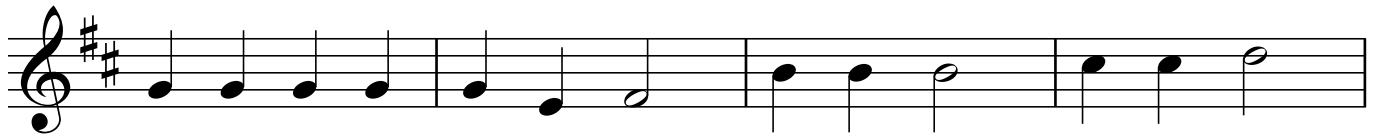


Ljósið kemur langt og mjótt

Höf. ókunnur

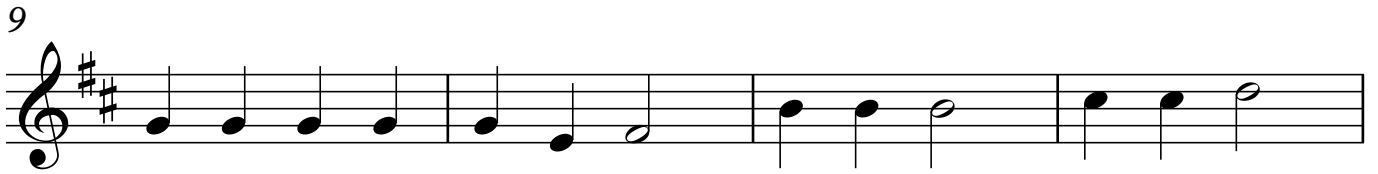
Íslenskt þjóðlag



Ljós-ið kem-ur langt og mjótt, langt og mjótt, langt og mjótt.



Ljós-ið kem-ur langt og mjótt, log-ar á fi__ fu stöng - um.



Hall - a kerl-ing fet - ar fljótt, fet - ar fljótt, fet - ar fljótt.



Hall - a kerl-ing fet - ar fljótt, fram-an eft__ ir göng - um.